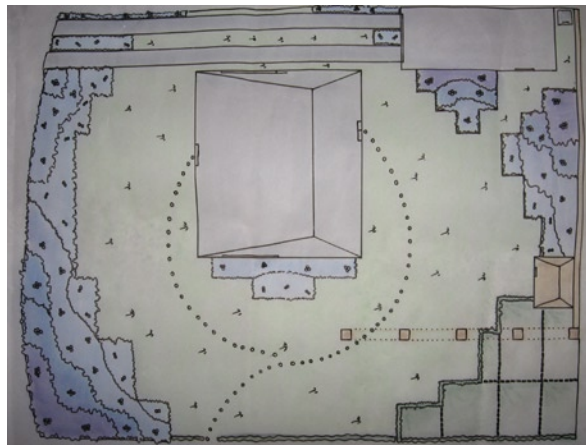




VOOR DEZE OPDRACHT HAD IK EEN TABULA RASA VOOR ME LIGGEN: HET IS EEN TUIN IN EEN NIEUWBOUWWIJK, DUS HET ENIGE WAT ER LAG WAS EEN SLECHT INGEZAAIDE GRASMAT EN EEN HEG RONDOM DE TUIN.

HET HOOFDIDEE VAN DIT ONTWERP IS DAT DE OPDRACHTGEVERS GRAAG RONDOM HUN HUIS WILDEN KUNNEN LOPEN. DAARNAAST WILDEN ZE WEL WAT PLANTEN EN BLOEMEN, MAAR



2005

ERICA

www.Laroz-tuinontwerp.com

NIET OP KLEUR GEORDEND. VERDER MOESTEN HUN (TOEKOMSTIGE) KINDEREN ER ONGEHINDERD KUNNEN RONDRENNEN. EN NATUURLIJK MOEST DE TUIN BIJ HET HUIS PAssEN.

OMDAT HET EEN MODERN EN HOEKIG HUIS IS, MOEST DE TUIN DAT OOK WORDEN. IK HEB DUS OP EEN HOEKIGE WIJZE EEN CIRKEL IN DE TUIN GEMAAKT, MET IN HET MIDDEN HET HUIS PLUS TERRAS EN ENKELE KLEINE BORDERS, DAN EEN GROTE KRING VAN GRAS WAAROP GESPEELD KAN WORDEN EN NATUURLIJK WAAROP (LETTERLIJK) RONDGELOPEN KAN WORDEN.

DE BORDERS ZIJN NIET INGEDEELD OP KLEUR, MAAR OP BLOEIWIJZE. ER IS DUS EEN BORDER MET ALLEEN SCHERMBLOEMEN, EEN BORDER MET ENKEL AARVORMIGE BLOEIWIJZEN, EEN BORDER MET BOLVORMIGE BLOEMEN, EEN BORDER MET MARGRIETACHTIGEN EN EEN KRUIDENHOEK. DE PILAREN DIE IN DE TUIN STAAN HEB IK OP NATUURLIJKE WIJZE IN HET ONTWERP GEÏNTEGREERD.

BEHALVE DAT DE BEWONERS ERG BLIJ ZIJN MET HUN TUIN, HEEFT DEZE TUIN OOK EEN PRIJS GEWONNEN VOOR MOOIESTE TUIN VAN WAGENINGEN IN DE CATEGORIE 'GROTE TUIJNEN'.