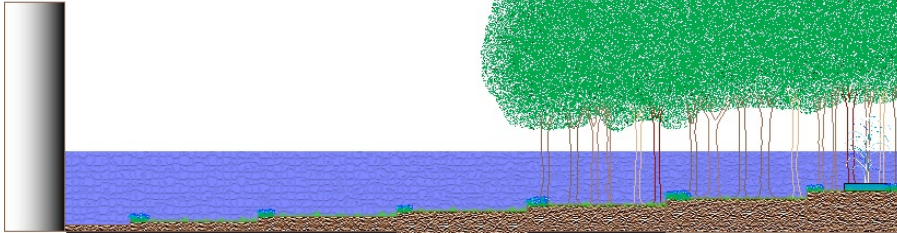
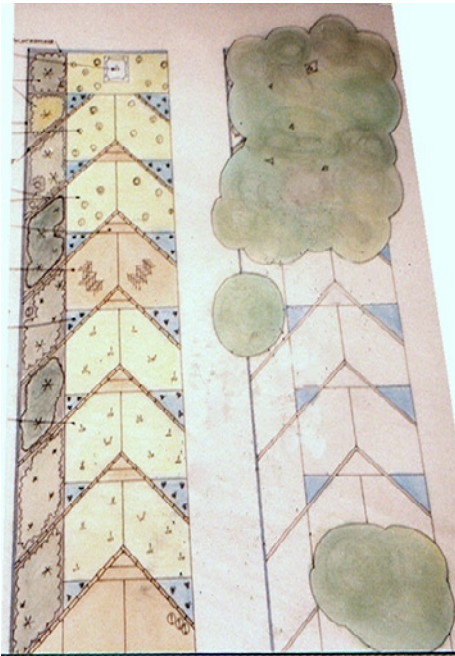


DWARSDOORSNEDE VAN HET ONTWERP, MET DAARIN DE TRAPSGEWIJZE HOOGTEOPBOUW, DE BLIKGELEIDENDE BLAUWE MUUR EN DE BLIKVANGENDE FONTEIN.



DE ONTWERPTEKENING VAN DEZE LANGGEREKTE TUIN BESTAAT UIT TWEE LAGEN: EEN BASISLAAG EN EEN BOOM/PLANTLAAG.

DIT GLAS-IN-LOOD VORMT DE BASIS VAN HET ONTWERP.



OOK DIT IS EEN TUIN BIJ EEN HUIS IN DE AMSTERDAMSE SCHOOL –STIJL, NET ALS HET WALTER MAAS HUIS WAARVOOR IK IN 2003 EEN TUIN HEB ONTWERPEN. DITMAAL HEB IK EEN PRAKTISCHE BENADERING GEKOZEN OMDAT DIT EEN REËLE OPDRACHT WAS. IK HEB DAAROM DE SCULPTURALE (BEELDENDE) BENADERING GEBRUIKT, WAARBIJ IK ACHT VAN DE ELF STIJL-PRINCIPES IN HET ONTWERP HEB GEBRUIKT, NAMELIJK ORNAMENTELE RICHTING; ORNAMENTELE HERHALING; TRAPSGEWIJZE LAGEN; KLEINE GEDEELTES ÉÉN GEHEEL; UITGEBALANCEERDE SYMMETRIE; NATUURLIJKE HOEKIGE

2004

VLIEGDEN

[www.LaroZ-tuinontwerp.com](http://www.LaroZ-tuinontwerp.com)

VORM; GEBRUIK VAN VERSCHILLENDE MATERIALEN; MATERIAAL OVERSTIJGT VERWACHTING.

DE BASIS VAN DIT ONTWERP IS HET GLAS-IN-LOOD DAT OP MEERDER PLEKKEN IN HET HUIS TE VINDEN IS. DIT HEB IK AANGEPAST AAN DE EISEN DIE TUIN EN OPDRACHTGVER STELDEN. ZO IS DE MIDDELIJN VAN DE TUIN PRECIËS NAAR HET MIDDEN VAN HET HUIS VERPLAATST. DE TUIN BESTAAT UIT VIER ONDERELEN, NAMELIJK HET ZONNETERRAS, HET GRASVELD, HET SCHADUWERRAS EN DE BOSTUIN. DE ENORME LENGTE VAN DE TUIN WORDT BENADRUKT DOOR EEN ZGN. BLIKGELEIDER (DE BLAUWE ZIJMUUR EN DE MIDDELIJN DIE OVER DE HELE LENGTE VAN DE TUIN RECHT NAAR ACHTEREN DOORLOPEN) EN EEN BLIKVANGER (DE KLATERENDE FONTEIN ACHTERIN). HET HOOGTEVERSCHIL VAN DE TUIN WORDT GEBRUIKT VOOR EEN TRAPSGEWIJZE INDELING VAN 60 CM. VOORAAN TOT 200 CM. ACHTERAAN. DE BOMEN IN DEZE TUIN STAAN VOORAL IN DE BOSTUIN, MAAR DE BESTAANDE BOOMGROEP VOORIN BLIJFT OOK BEHOUDEN.

TROTS KAN IK VERMELDEN DAT DIT ONTWERP UIT DRIE ANDEREN IS UITGEKOZEN OM IN 2007 GEREALISERED TE WORDEN.